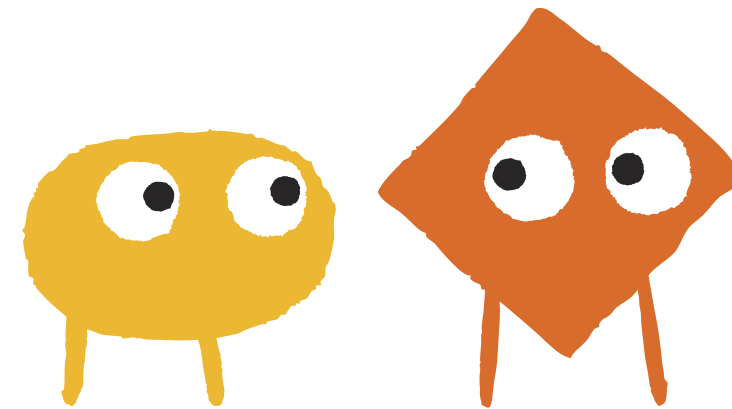
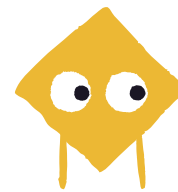
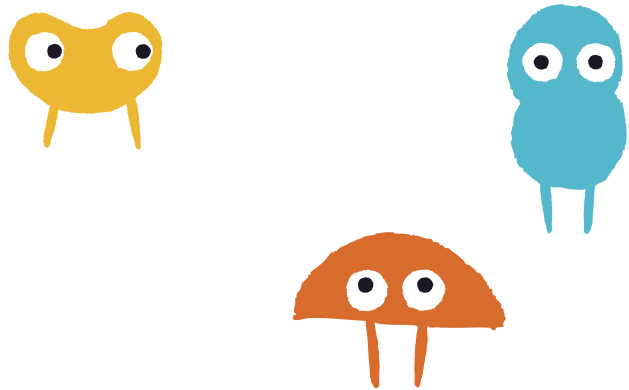


Wir verstehen unsere Krippe als einen geschützten Ort, an dem sich unsere Kleinsten ganz individuell entwickeln und entfalten können. In unserer täglichen pädagogischen Arbeit ist es uns ein Herzensanliegen, Ihrem Kind in seinen ersten Lebensjahren durch stabile und vertraute Bezugspersonen Sicherheit und Geborgenheit zu geben. Ein jedes Kind braucht diese Sicherheit, um neugierig die Welt für sich entdecken und erschließen zu können – Bildung durch Beziehung. Deshalb behält Ihr Kind nach Möglichkeit beim Wechsel vom Zwergenwald in die Räuberhöhle seine Bezugspersonen. Wir als Erzieher stehen ihm bei seinen Entwicklungsschritten als kompetente Begleiter zur Seite, ohne es zu überfordern. Wir sind bestrebt, dass Ihr Kind im Rahmen seiner Entwicklung stets sein eigener Akteur bleibt.

**In der Krippenzeit wird durch die erlernten und geförderten Kompetenzen die Basis für den weiteren Weg in der Kindertagesstätte gelegt.**



# Unsere Kinderkrippe

Alle wichtigen  
Informationen  
auf einen Blick!

Mehr Informationen finden  
Sie auf unserer Internetseite unter:  
[www.kita.uni-mainz.de](http://www.kita.uni-mainz.de)

Städtische Kita auf dem Universitätsgelände  
Wittichweg 33, 55128 Mainz  
Tel. KiGa: 06131-39-27450  
Tel. Krippe: 06131-39-27455  
Fax: 06131-39-27451  
[kita.unigelaende@stadt.mainz.de](mailto:kita.unigelaende@stadt.mainz.de)  
[www.kita.uni-mainz.de](http://www.kita.uni-mainz.de)



Landeshauptstadt  
Mainz



## WIR FREUEN UNS ÜBER IHR INTERESSE AN UNSERER EINRICHTUNG

Die Wahl des richtigen Kitaplatzes ist eine wichtige Entscheidung. Mit vielen verschiedenen schriftlichen Informationen (diesem Flyer, Homepage, etc.) haben Sie sich bereits mit der Kita beschäftigt. Sicherlich nehmen Sie sich die nötige Zeit und prüfen kritisch, ob unser pädagogisches Konzept zu Ihren Vorstellungen passt.

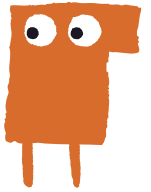
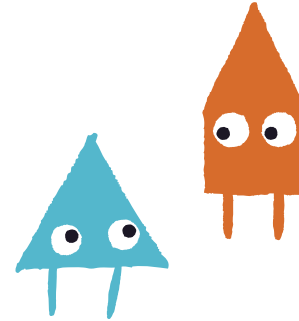
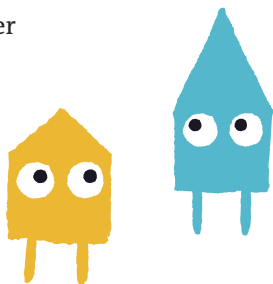
Auch wenn Kitaplätze rar sind und Kompromisse häufig eingegangen werden müssen, sollten Sie sich sicher sein, dass Sie Ihr Kind in unserer Kita gut aufgehoben wissen. Die Familienorganisation und die Rahmenbedingungen in der Kita müssen zueinander passen. Wir haben stets gemeinsam am Konzept gearbeitet, es weiterentwickelt und neuen Anforderungen angepasst. Dabei unterliegt unsere Arbeit immer den Rahmenbedingungen unseres Trägers, der Stadt Mainz.

Wir möchten mit den Familien ein von gegenseitigem Respekt getragenes, gemeinsames Erziehungsziel verfolgen und bei grundlegenden Dingen stets miteinander kommunizieren, damit Ihr Kind eine glückliche, zufriedene und unbeschwerte Kita-Zeit erlebt!

**Wir würden uns freuen, wenn Sie nach Terminabsprache mit Ihren Anliegen auf uns zukommen!**

*Silvana Schirmer Mareen Kiefer*

Silvana Schirmer & Mareen Kiefer  
(Leitungsteam)



## UNSERE KINDERKRIPPE STELLT SICH VOR

### Zwergenwald

- > Für 10–15 Kinder im Alter ab 8 Wochen
- > Individueller Rhythmus von Essen, Schlafen und Spielen
- > Schlafen im überdachten Außenbereich
- > Individuell angepasste Ernährung

### Räuberhöhle

- > Für 15–20 Kinder im Alter ab 1 Jahr
- > Zwei miteinander verbundene Gruppenräume und zusätzlich
  - Schlafräum mit Matratzen und Kuschelkorbchen
  - Kinderbad
  - Außengelände
- > Mahlzeiten als Gruppenerlebnis mit altersentsprechender Mischkost

### Unsere Schwerpunkte

- > Unsere pädagogische Arbeit orientiert sich an den Grundsätzen von Dr. Emmi Pikler
- > Ausgangspunkt der Pädagogik ist immer der individuelle Entwicklungsstandpunkt eines jeden Kindes
- > Sprachliche Begleitung bei allen Tätigkeiten unterstützt Spracherwerb
- > Geschlossenes Konzept mit altershomogenen Bereichen
- > Beginn der Förderung der Selbständigkeit, Sozial- und Selbstkompetenz
  - »Hilf mir es selbst zu tun!«
  - »Lass mir Zeit!«
- > Altersgemäß ausgestattete Umgebung mit variierbaren Bewegungselementen
- > Viele Gelegenheiten, sich im Freispiel zu erproben

