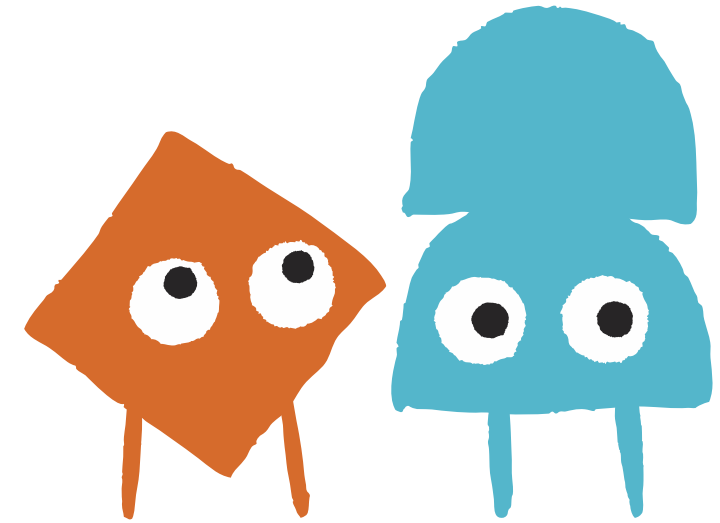
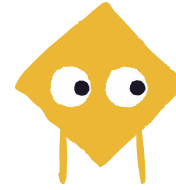
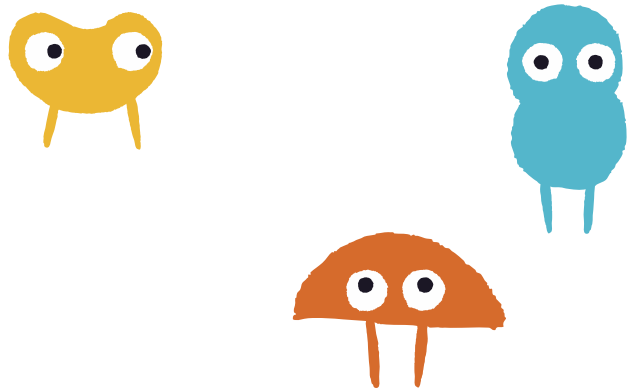


Der Kindergarten ist für ihr Kind der finale Bereich in unserer Kindertagesstätte, kurz vor Eintritt in die Schule. Hier werden die zuvor erlernten Kompetenzen kontinuierlich gefördert und gefestigt. Die Erzieher kennen den bisherigen Weg der Kinder innerhalb der KiTa, holen sie dort ab wo sie entwicklungstechnisch stehen und bereiten sie auf das vor, was sie in der großen Welt erwartet.

Um ihre Kompetenzen zu festigen, wird den Kindern beispielsweise durch die Mitgestaltung beim Tagesablauf viel Raum gegeben. Dadurch vermitteln wir den Kindern demokratische Grundwerte und die Lust auf Mitbestimmung. Sie erfahren, dass ihre Stimme zählt, sie also selbstwirksam und selbstbewusst ihren Alltag mitbestimmen können.

Diese Kompetenzen sind wichtig, um sich im weiteren Leben behaupten und durchsetzen zu können.



Unser Kindergarten

Alle wichtigen Informationen auf einen Blick!

Mehr Informationen finden Sie auf unserer Internetseite unter: www.kita.uni-mainz.de

Städtische Kita auf dem Universitätsgelände
Wittichweg 33, 55128 Mainz
Tel. KiGa: 06131-39-27450
Tel. Krippe: 06131-39-27455
Fax: 06131-39-27451
kita.unigelaende@stadt.mainz.de
www.kita.uni-mainz.de



WIR FREUEN UNS ÜBER IHR INTERESSE AN UNSERER EINRICHTUNG

Die Wahl des richtigen Kitaplatzes ist eine wichtige Entscheidung. Mit vielen verschiedenen schriftlichen Informationen (diesem Flyer, Homepage, etc.) haben Sie sich bereits mit der Kita beschäftigt. Sicherlich nehmen Sie sich die nötige Zeit und prüfen kritisch, ob unser pädagogisches Konzept zu Ihren Vorstellungen passt.

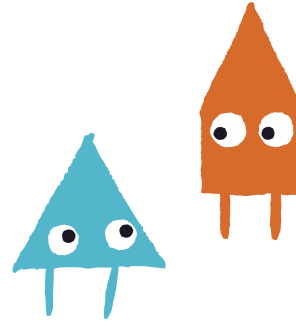
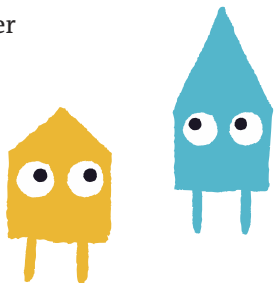
Auch wenn Kitaplätze rar sind und Kompromisse häufig eingegangen werden müssen, sollten Sie sich sicher sein, dass Sie Ihr Kind in unserer Kita gut aufgehoben wissen. Die Familienorganisation und die Rahmenbedingungen in der Kita müssen zueinander passen. Wir haben stets gemeinsam am Konzept gearbeitet, es weiterentwickelt und neuen Anforderungen angepasst. Dabei unterliegt unsere Arbeit immer den Rahmenbedingungen unseres Trägers, der Stadt Mainz.

Wir möchten mit den Familien ein von gegenseitigem Respekt getragenes, gemeinsames Erziehungsziel verfolgen und bei grundlegenden Dingen stets miteinander kommunizieren, damit Ihr Kind eine glückliche, zufriedene und unbeschwerte Kita-Zeit erlebt!

Wir würden uns freuen, wenn Sie nach Terminabsprache mit Ihren Anliegen auf uns zukommen!

Silvana Schirmer Mareen Kiefer

Silvana Schirmer & Mareen Kiefer
(Leitungsteam)



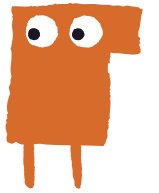
UNSER KINDERGARTEN STELLT SICH VOR

Kindergarten

- > Für die 40 ältesten Kindergartenkinder im Alter ab ca. 3–6 Jahren
 - Kreativzimmer
 - Projektzimmer
 - Mehrzweckhalle
 - Kindergarten-Außengelände
 - Frühstücks-Café (für Kinder in Kindergarten und Riesenwiese)
- > Eigenes Bad mit Toiletten

Schwerpunkte

- > Intensivierung der Bildung und pädagogischen Arbeit aus den vorherigen Bereichen
- > Vorbereitung auf den weiteren Lebensweg durch Förderung in
 - Spracherwerb
 - Sozialkompetenz
 - Gruppenfähigkeit
 - Selbständigkeit
 - Eigenverantwortung/Partizipation
 - Individuations- und Autonomieprozesse



- > vielfältige Bewegungsangebote
 - Mehrzweckhalle, Yoga, Außengelände
 - Zusammenarbeit mit dem Fachbereich Sport der Universität
- > Angebote im Bereich Musik
 - Kooperation mit dem Fachbereich Musik der Universität
 - offene Musikstunden durch eine ausgebildete Musikpädagogin
- > Partizipation als gelebtes Ziel
 - eigenverantwortliches Handeln Schritt für Schritt erlernen
 - Gemeinsame Gestaltung des Kindergartenalltags, etwa bei der wöchentlichen Essensplanung, der Gruppengestaltung oder bei Ausflügen
- > Interkulturelle Arbeit

